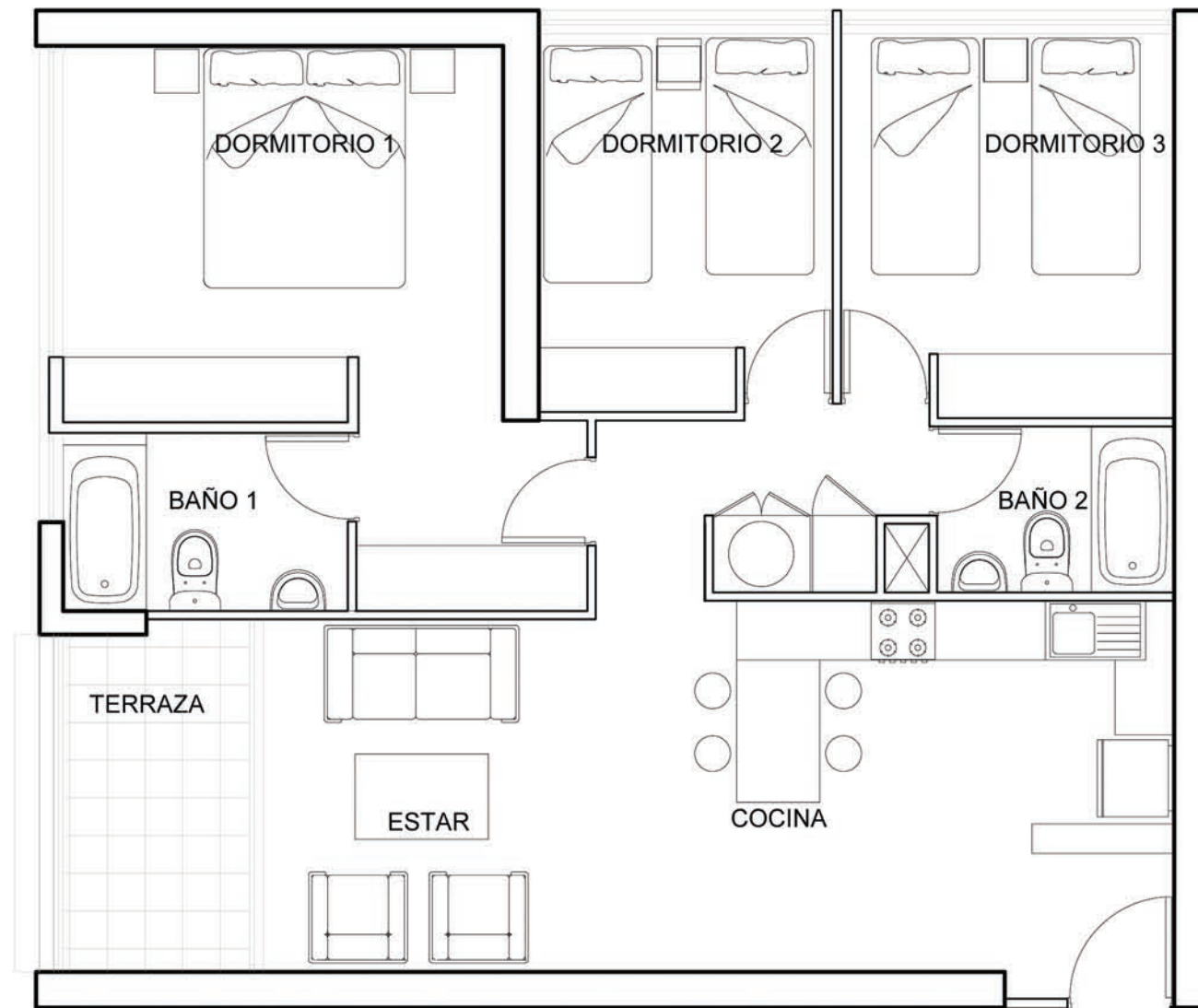
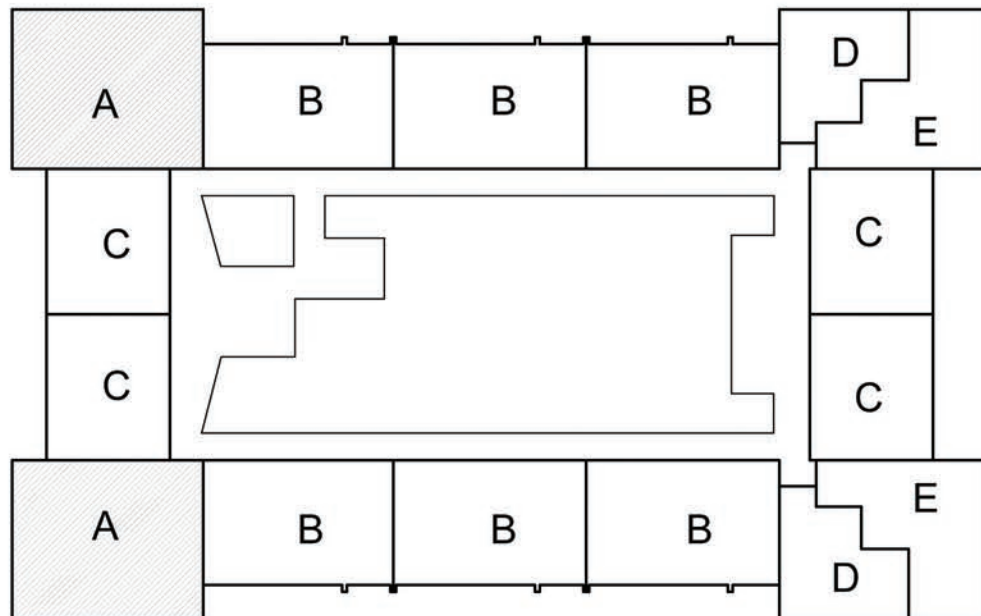


DISTRIBUCION	3 DORMITORIOS 2 BAÑOS
SUPERFICIE TOTAL	81,12 m ²
SUPERFICIE INTERIOR	76,02 m ²
SUPERFICIE TERRAZA	5,10 m ²
ORIENTACION	NOR-PONIENTE / SUR-PONIENTE
PISOS	2-3-4-5-6-7-8-9-10

NOTA: LAS SUPERFICIES INTERIORES INDICADAS EN ESTA PUBLICIDAD CORRESPONDEN A SUPERFICIES APROXIMADAS, QUE PUEDEN VARIAR CONFORME A REQUERIMIENTOS DE ARQUITECTURA Y/O INGENIERIA DEL PROYECTO Y, SE CONSIDERAN DENTRO DE ESTAS SUPERFICIES Y COMPRENDIDAS EN ELLAS, TODO EL ESPACIO QUE OCUPAN LOS MUROS EXTERIORES Y DIVISORIOS, MEDIDOS ESTOS DESDE SU CARA EXTERIOR, LOS TABIQUES INTERIORES, DUCTOS, PILARES Y DEMAS ELEMENTOS ESTRUCTURALES, DE MOBILIARIO O EQUIPAMIENTO, ETC.



DEPTO 206 DEPTO 209
AL 1006 AL 1009



OBRA: **EDIFICIO PATIO NOBEL**
UBICACION: PREMIO NOBEL N° 3045, 3061 y 3087 COMUNA: MACUL

ARQUITECTO: **DE SOTO Y ROZAS**
DIBUJO: C. NAIN FECHA: 5 MAYO 2015

CONTENIDO:
DEPARTAMENTO TIPO A

LAMINA
01
ESCALA: 1:75